



SEMINA

Twój sukces nasz cel...

ZBOŻA OZIME

KATALOG



www.semina.agro.pl

Szanowni Klienci

Przed nami kolejny nowy sezon jesienny i czas zasiewów zbóż ozimych. To również czas na dokonanie wyboru odmian które będziemy uprawiać na naszych polach.

Produkcja roślinna niemalże w całości jest uzależniona od warunków pogodowych a miniony sezon nas nie rozpieszczał. W efekcie długiej ciepłej jesieni, łagodnej zimy bez śniegów oraz wczesnej wiosny już w kwietniu dotknęła nas wymierna w skutkach susza. W jaki sposób możemy zminimalizować negatywny wpływ i jak zabezpieczyć się przed suszą?

Istnieje kilka metod minimalizowania skutków niedoborów opadów w sezonie wegetacyjnym:

Poprawa kondycji gleby.

Im większa zawartość substancji organicznej w glebie tym większa jej zdolność do magazynowania wody. Dlatego działania ukierunkowane na poprawę jakości gleby powinny mieć priorytetowe znaczenie dla wszystkich gospodarstw. Jest to jednak proces długotrwały.

Dostosowane odmiany.

Kluczowym elementem minimalizacji skutków suszy jest wybór odmian tolerancyjnych na okresowe niedobory wody. W sezonie 2020 wprowadzamy na rynek polski nową odmianę pszenicy ozimej **OPOKA**. Jest to odmiana polska wyhodowana w Hodowli Roślin Strzelce na pograniczu województw łódzkiego, mazowieckiego i kujawsko-pomorskiego, czyli w rejonie gdzie w ostatnich latach susze były wyjątkowo dotkliwe. To właśnie dzięki procesowi wieloletniej adaptacji do takich warunków **OPOKA** dużo lepiej niż inne odmiany toleruje susze. Wynika to przede wszystkim z dłuższego i lepiej rozwiniętego systemu korzeniowego, którego działanie jest bardzo efektywne. Cecha ta w połączeniu z wysoką tolerancją na pH gleby powoduje, że **OPOKA** jest odmianą bardzo elastyczną jeżeli chodzi o dobór gleby pod jej uprawę. Jak wykazały doświadczenia w latach 2018 i 2019 im trudniejsze warunki uprawy (opady i jakość gleby) tym przewaga **OPOKI** nad odmianami konkurencyjnymi zwiększała się.

Zimotrwałość

Jako odmiana hodowana ściśle pod kątem uprawy w klimacie Europy Środkowej i Wschodniej **OPOKA** ma genetyczną zimotrwałość na poziomie 5 gwarantującym minimalizację ryzyka wymarznień nawet podczas ostrzejszych zim. Cecha ta została potwierdzona podczas wieloletnich testów w warunkach polowych oraz komorach chłodniczych. Ponadto **OPOKA** przeszła pozytywnie atestację na zimotrwałość także na terytorium Ukrainy.

Stabilność podstawą

Dzięki nagromadzeniu wielu cech dostosowawczych pszenica **OPOKA** jest wyborem gwarantującym wysoki i co najważniejsze przewidywalny plon w latach o różnym przebiegu pogody. Wybierając tę odmianę ogranicza się ryzyko spadków plonów spowodowanych suszą i wymarznieniami, jednocześnie uzyskuje się większą elastyczność w wyborze pola pod pszenicę dzięki jej obniżonym wymaganiom glebowym. **OPOKA** jest pod tym względem jedną z najbardziej innowacyjnych odmian dostępnych na rynku nasiennym.

Pszenica Opoka będzie dostępna dla Polskich rolników od sezonu jesiennego 2020, ale już teraz jest doceniana przez specjalistów i została laureatem prestiżowych konkursów.

Przed nadchodzącym sezonem jesiennym staraliśmy się szczególnie zwrócić Państwa uwagę na nasz flagowy produkt pszenicę ozimą **OPOKA**. Zapraszamy jednocześnie do zapoznania się z całą ofertą produktów marki **SEMINA** mając nadzieję, że znajdą Państwo produkty spełniające Wasze potrzeby i oczekiwania.

Drodzy Klienci działając w myśl idei „Twój sukces – nasz cel” dokładamy wszelkich starań aby nasze produkty wyróżniała najwyższa jakość gwarantująca obfite plony..

Zespół SEMINA

Pszenica ozima (A)

PSZENICA OZIMA

OPOKA

PLONOWANIA NOWA EPOKA!



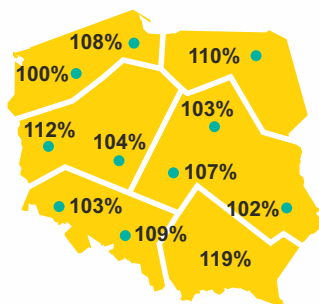
Nowa polska odmiana na suszę i mróz

Jakość (A) Doskonałe plony Zimotrwałość 4,5/5



Odporność na choroby

- Mączniak prawdziwy [skala 9°] 8
- Rdza brunatna [skala 9°] 7
- Rdza żółta [skala 9°] 5
- Brunatna plamistość liści [skala 9°] 8
- Septorioza liści [skala 9°] 7
- Septorioza plew [skala 9°] 8
- Fuzarioza kłosów [skala 9°] 7
- Choroby podstawy źdźbła [skala 9°] 9



Plonowanie odmiany OPOKA (% wzorca) w poszczególnych punktach doświadczeniach COBORU 2019 (poziom a2).

Doskonałe plonowanie w każdym rejonie kraju.

Wysoka zawartość białka i glutenu

Grube, dobrze wyrównane i ciężkie ziarno.

Doskonała jakość wypiekowa i parametry jakościowe.

Podwyższona odporność na suszę.

Doskonale radzi sobie na słabszych i mozaikowatych glebach.

Podwyższona tolerancja na jony glinu

Ważniejsze cechy rolnicze odmiany:

Wymagania glebowe	niskie
Tolerancja na zakwaszone gleby	duża
Termin kłoszenia	średni
Termin dojrzewania	średni
Zimotrwałość	4,5/5
Wysokość roślin	wysokie
Odporność na wyleganie	średnia
Tolerancja na okresową suszę	bardzo wysoka

Parametry jakościowe:

Grupa jakościwa	A
Zawartość białka	wysoka
Liczba opadania	bardzo wysoka
Masa 1000 ziaren	bardzo wysoka

NOWOŚĆ!

PSZENICA OZIMA



EUFORIA

Plon idealny!

EUFORIA [A]

Pszenica ozima



Odporność na choroby

- Mączniak prawdziwy [skala 9°] **8**
- Rdza brunatna [skala 9°] **8**
- Rdza żółta [skala 9°] **9**
- Brunatna plamistość liści [skala 9°] **8**
- Septorioza liści [skala 9°] **7**
- Septorioza plew [skala 9°] **8**
- Fuzarioza kłosów [skala 9°] **7**
- Choroby podstawy źdźbła [skala 9°] **9**

Bardzo wysoka zimotrwałość

Doskonałe plonowanie

Klasa jakości A/E

Ziarno ciężkie, dobrze wyrównane

Odmiana tolerancyjna na wczesny i opóźniony termin siewu

Bardzo dobra odporność na choroby grzybowe

Bardzo dobra odporność na wyleganie

Ważniejsze cechy rolnicze odmiany:

Wymagania glebowe	średnie
Tolerancja na zakwaszone gleby	duża
Termin kłoszenia	średni
Termin dojrzewania	średni
Zimotrwałość	5,5/6
Wysokość roślin	średnie
Odporność na wyleganie	duża
Tolerancja na okresową suszę	średnia

Parametry jakościowe:

Grupa jakościowa	A/E
Zawartość białka	wysoka
Liczba opadania	wysoka
Masa 1000 ziaren	wysoka



KWS EMIL [B*]

Pszenica ozima

PSZENICA OZIMA



Odporność na choroby

- Mączniak prawdziwy [skala 9°] **7,0**
- Septorioza liści [skala 9°] **6,3**
- Septorioza plew [skala 9°] **7,4**
- Rdza brunatna [skala 9°] **7,3**
- Rdza żółta [skala 9°] **7,4**
- Fuzarioza kłosów [skala 9°] **7,2**

Bezpieczeństwo uprawy we wszystkich regionach kraju - bardzo duża odporność na wymarzenie potwierdzona doświadczeniami polowymi

Wysoka produktywność i oplatność uprawy - wysoki potencjał plonowania na obu poziomach agrotechniki

Wykorzystuje potencjał każdego pola - znakomita adaptacja do stanowiska glebowego

Szywyne i stabilne źdźbło - niskie rośliny o solidnej odporności na wyleganie przed zbiorem

Mocny profil zdrowotnościowy - duża odporność na rdze żółtą i brunatną, septoriozę plew, brunatną plamistość liści

* odmiana z katalogu EU

Ważniejsze cechy rolnicze odmiany:

Wymagania glebowe	średnie
Tolerancja na zakwaszone gleby	dobra
Termin kłoszenia	średni
Termin dojrzewania	średni
Zimotrwałość	5,5
Wysokość roślin	niska
Odporność na wyleganie	bardzo duża
Tolerancja na okresową suszę	średnia
Parametry jakościowe:	
Grupa jakościwa	B
Zawartość białka	12,3
Liczba opadania	360
Masa 1000 ziaren	średnia



KWS SPENCER [A]

Pszenica ozima

NOWOŚĆ!



Odporność na choroby

- Mączniak prawdziwy [skala 9°] **7,7**
- Septorioza liści [skala 9°] **6,9**
- Septorioza plew [skala 9°] **7,3**
- Rdza brunatna [skala 9°] **7,8**
- Rdza żółta [skala 9°] **8,8**
- Brunatna plamistość liści [skala 9°] **7,5**
- Fuzarioza kłosów [skala 9°] **7,6**
- Choroby podstawy źdźbła [skala 9°] **7,7**

Bardzo stabilny i wysoki potencjał plonowania, również w czasie stresu suszy, dobra odporność na okresowe niedobory wody

Solidna odporność na mróz - ocena 4,5 za zimotrwałość, bezpieczna uprawa na terenie całego kraju

Wysokie parametry jakościowe ziarna - bardzo duża liczba opadania, bardzo dobre wyrównanie ziarna

Perfekcyjna adaptacja do warunków glebowych - toleruje stanowiska graniczne dla pszenicy, posiada najwyższą w rejestrze tolerancję na jony glinu

Ważniejsze cechy rolnicze odmiany:

Wymagania glebowe	średnie
Tolerancja na zakwaszone gleby	bardzo dobra
Termin kłoszenia	średni
Termin dojrzewania	średni
Zimotrwałość	4,5
Wysokość roślin	średnio niskie
Odporność na wyleganie	mała do średniej
Tolerancja na okresową suszę	średnia
Parametry jakościowe:	
Grupa jakościwa	A
Zawartość białka	prawie średnia
Liczba opadania	bardzo duża
Masa 1000 ziaren	dość duża



Odporność na choroby

- Mączniak prawdziwy [skala 9°] **5**
- Septorioza liści [skala 9°] **6**
- Septorioza plew [skala 9°] **5**
- Rdza brunatna [skala 9°] **5**
- Rdza żółta [skala 9°] **7**
- Fuzarioza kłosów [skala 9°] **4**

Bardzo dobra zimotrwałość - zweryfikowana w trakcie ekstremalnej zimy 2012, jak i w oficjalnych doświadczeniach PDOiR, możliwość uprawy we wszystkich rejonach kraju

Możliwość uprawy w słabszych warunkach glebowych - satysfakcjonujący plon w uprawie na stanowiskach granicznych dla pszenicy

Wysokie i wierne plonowanie - na wielu polach potwierdził swoje możliwości w praktyce, zarówno w trakcie mokrych zniw, jak i ciężkiej zimy

Bardzo wysokie parametry jakościowe ziarna - grupa jakościowa A, wg badań porejestrowych klasyfikowana jako pszenica z grupy E - elitarna

Elastyczny w terminie siewu - doskonale sprawdza się we wczesnych, jak i opóźnionych siewach

Ważniejsze cechy rolnicze odmiany:	
Wymagania glebowe	średnioniskie
Tolerancja na zakwaszone gleby	średnia
Termin kłoszenia	średni
Termin dojrzewania	średni do późnego
Zimotrwałość	5
Wysokość roślin	średnia
Odporność na wyleganie	średnioniska
Tolerancja na okresową suszę	średnia
Parametry jakościowe:	
Grupa jakościowa	A
Zawartość białka	średnia
Liczba opadania	wysoka do b.wysokiej
Masa 1000 ziaren	średnia do dużej

syngenta **SY DUBAJ** [A]
Pszenica ozima

NOWOŚĆ!



Odporność na choroby

- Mączniak prawdziwy [skala 9°] **8**
- Septorioza liści [skala 9°] **8**
- Septorioza plew [skala 9°] **8**
- Rdza brunatna [skala 9°] **8**
- Rdza żółta [skala 9°] **7**
- Brunatna plamistość liści [skala 9°] **8**
- Fuzarioza kłosów [skala 9°] **9**
- Choroby podstawy źdźbła [skala 9°] **8**

SY Dubaj - odmiana z grupy jakościowej A zarejestrowana w Polsce w 2019 roku.

Pszenica spełniająca oczekiwania najbardziej wymagających rolników

Zdrowotność - bardzo wysoka odporność na choroby podstawy źdźbła, liści oraz kłosów

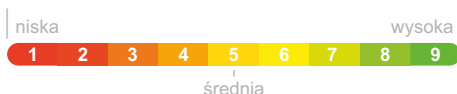
Doskonałe parametry - grube ziarno, doskonałe wyrównanie i gęstość w stanie zsypanym, bardzo wysoka liczba opadania oraz zawartość białka.

Zimotrwałość - 4,5 w skali Coboru

Plonowanie - wysoki potencjał na różnych poziomach agrotechniki

Adaptacja do warunków glebowych - Pszenica radzi sobie na dobrych jak słabych stanowiskach

Ważniejsze cechy rolnicze odmiany:	
Wymagania glebowe	średnie
Tolerancja na zakwaszone gleby	średnia
Termin kłoszenia	średni
Termin dojrzewania	średni
Zimotrwałość	4,5
Wysokość roślin	średnia
Odporność na wyleganie	wysoka
Tolerancja na okresową suszę	średnia
Parametry jakościowe:	
Grupa jakościowa	A
Zawartość białka	wysoka
Liczba opadania	średnia
Masa 1000 ziaren	wysoka



Odporność na choroby

- Brunatna Plamistość Liści [skala 9°] **7,5**
- Rdza Żółta [skala 9°] **9**
- Rdza brunatna [skala 9°] **8**
- Łamliwość źdźbła [skala 9°] **8**
- Mączniak [skala 9°] **8**
- Furioza kłosów [skala 9°] **7,5**
- Septorioza plew [skala 9°] **7,5**
- Septorioza liści [skala 9°] **7,2**

DELAWAR – jakościowa odmiana pszenicy ozimej (grupa A) zarejestrowana w Polsce w 2015r. Odmiana o dużym potencjale plonowania, wykazuje wyjątkową odporność na wszystkie choroby liści, mając jednocześnie krótki pokrój słomy i dużą odporność na wyleganie.

Odmiana jakościowa (klasa A) o bardzo dobrym potencjale plonowania (plonowanie na poziomie odmian z klasy B)

Rośliny dość niskie, o dużej odporności na wyleganie

Doskonała odporność na choroby, włączając Fusarium

Toleruje opóźnione terminy siewów, lepiej niż inne odmiany

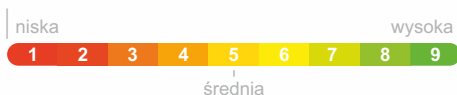
Plon (doświadczenia rejestrowe COBORU 2013-2015))

Ważniejsze cechy rolnicze odmiany:

Wymagania glebowe	średnie
Tolerancja na zakwaszone gleby	średnia
Termin kłoszenia	średniopóźny
Termin dojrzewania	średni
Zimotrwałość	4
Wysokość roślin	dość niskie
Odporność na wyleganie	wysoka
Tolerancja na okresową suszę	średnia

Parametry jakościowe:

Grupa jakościwa	A
Zawartość białka	średnia do wysokiej
Liczba opadania	wysoka
Masa 1000 ziaren	mała do średniej



Odporność na choroby

- Mączniak [skala 9°] **8**
- DTR [skala 9°] **8**
- Rdza brunatna [skala 9°] **8**
- Septorioza liści [skala 9°] **6**
- Fuzarioza kłosów [skala 9°] **7**
- Choroby podstawy źdźbła [skala 9°] **8**

ARTIST dzięki kombinacji dobrej zimotrwałości (określonej przez COBORU na 4,0 pkt. – średnia z lat 2011-2013 - i potwierdzonej w 2016), znakomitemu krzewieniu, odporności na pleśń śniegową oraz dynamicznemu wiosennemu rozwojowi, bardzo dobrze nadaje się na polskie warunki klimatyczne.

Bardzo wysoki poziom plonowania bez względu na poziom agrotechniki

Średniowczesny zarówno w kłoszeniu jak i dojrzałości technologicznej

Bardzo wysoka i stabilna liczba opadania a także wysoki ciężar hektolitra

Ważniejsze cechy rolnicze odmiany:

Wymagania glebowe	średnie
Tolerancja na zakwaszone gleby	średnia
Termin kłoszenia	średni
Termin dojrzewania	średni
Zimotrwałość	4
Wysokość roślin	średnia
Odporność na wyleganie	dość duża
Tolerancja na okresową suszę	średnia

Parametry jakościowe:

Grupa jakościwa	B
Zawartość białka	średnia
Liczba opadania	bardzo duża
Masa 1000 ziaren	średnia



MELOMAN

Pszonżyto ozime

PSZENŻYTO OZIME



Doskonałe plonowanie we wszystkich rejonach kraju

Bardzo dobra mrozoodporność (5,5)

Bardzo wysoka odporność na choroby grzybowe

Bardzo wysoka tolerancja na zakwaszenie gleby



Odporność na choroby

Choroby podstawy źdźbła [skala 9°] **9**

Mączniak prawdziwy [skala 9°] **9**

Rdza brunatna [skala 9°] **9**

Rdza żółta [skala 9°] **9**

Brunatna plamistość liści [skala 9°] **6**

Septorioza plew [skala 9°] **6**

Fuzarioza kłosów [skala 9°] **7,5**

Ważniejsze cechy rolnicze odmiany:

Wymagania glebowe	średnie
Tolerancja na zakwaszone gleby	średnia
Termin kłoszenia	średni
Termin dojrzewania	średni
Zimotrwałość	5,5
Wysokość roślin	wysokie
Odporność na wyleganie	średnia
Tolerancja na okresową suszę	średnia

Parametry jakościowe:

Zawartość białka	wysoka
Masa 1000 ziaren	wysoka



OCTAVIO

Pszonżyto ozime



Nr 1 plonowania (115% wzorca) w doświadczeniach rejestrowych COBORU w 2016 roku!

Zimotrwałość 5,5.

Bardzo wysoka tolerancja na niskie pH gleby.

Bardzo dobra odporność na porastanie ziarna w kłosie.

Ciężkie ziarno (wysoka waga hektolitra).



Odporność na choroby

Choroby podstawy źdźbła [skala 9°] **9**

Mączniak prawdziwy [skala 9°] **7**

Rdza brunatna [skala 9°] **9**

Rdza żółta [skala 9°] **9**

Septoriozy liści [skala 9°] **7**

Septorioza plew [skala 9°] **8**

Fuzarioza kłosów [skala 9°] **8**

Pleśń śniegowa [skala 9°] **9**

Ważniejsze cechy rolnicze odmiany:

Wymagania glebowe	średnie
Tolerancja na zakwaszone gleby	bardzo wysoka
Termin kłoszenia	średni
Termin dojrzewania	średni
Zimotrwałość	5,5/6
Wysokość roślin	śrenioniskie
Odporność na wyleganie	wysoka
Tolerancja na okresową suszę	wysoka

Parametry jakościowe:

Zawartość białka	średnia
Masa 1000 ziaren	wysoka



Odporność na choroby

- Choroby podstawy źdźbła [skala 9°] **9**
- Mączniak prawdziwy [skala 9°] **6,7**
- Rdza brunatna [skala 9°] **9**
- Rdza żółta [skala 9°] **6,7**
- Septoriozy liści [skala 9°] **6,7**
- Septorioza plew [skala 9°] **8,3**
- Fuzarioza kłosów [skala 9°] **8,3**
- Pleśń śniegowa [skala 9°] **9**

- Wysoki potencjał plonowania – 112% wzorca** (COBORU doświadczenia rejestrowe).
- Doskonała zimotrwałość 6** (w doświadczeniach rejestrowych COBORU).
- Doskonała mrozoodporność 6,0.**
- Bardzo dobra odporność na wyleganie.**
- Wysoka masa 1000 ziaren.**
- Dobra odporność na choroby grzybowe, a zwłaszcza fuzariozę kłosów.**

Ważniejsze cechy rolnicze odmiany:

Wymagania glebowe	niskie
Tolerancja na zakwaszone gleby	wysoka
Termin kłoszenia	średni
Termin dojrzewania	średni
Zimotrwałość	6
Wysokość roślin	niskie
Odporność na wyleganie	wysoka
Tolerancja na okresową suszę	wysoka

Parametry jakościowe:

Zawartość białka	średniowysoka
Masa 1000 ziaren	średniowysoka



Odporność na choroby

- Choroby podstawy źdźbła [skala 9°] **8**
- Mączniak prawdziwy [skala 9°] **8**
- Rdza brunatna [skala 9°] **7**
- Rdza żółta [skala 9°] **8**
- Septoriozy liści [skala 9°] **7**
- Septorioza plew [skala 9°] **7**
- Fuzarioza kłosów [skala 9°] **8**
- Pleśń śniegowa [skala 9°] **9**

- Nowa odmiana wyróżniająca się zimotrwałością oraz odpornością na suszę**
- Wysoka masa tysiąca ziaren (47,5 g wg COBORU)**
- Najwyższa odporność na porastanie (7 pkt. w skali COBORU)**
- Bardzo dobra zimotrwałość (5,5 pkt. wg. badań COBORU)**
- Stabilne źdźbło i wysoka odporność na wyleganie**
- Odmiana o średniej długości słomy**

Ważniejsze cechy rolnicze odmiany:

Wymagania glebowe	średnie
Tolerancja na zakwaszone gleby	średnia
Termin kłoszenia	średni
Termin dojrzewania	średni
Zimotrwałość	5,5/6
Wysokość roślin	średnia
Odporność na wyleganie	wysoka
Tolerancja na okresową suszę	średnia

Parametry jakościowe:

Zawartość białka	wysoka
Masa 1000 ziaren	wysoka



Odporność na choroby

- Mączniak prawdziwy [skala 9°] **7,5**
- Plamistość siatkowa [skala 9°] **7,5**
- Rynchosporioza [skala 9°] **8**
- Ciemnobrunatna plamistość [skala 9°] **7,4**
- Rdza jęczmienia [skala 9°] **7,5**

Elastyczny termin siewu - tolerancja na lekko opóźniony termin siewu, lepszy rozkład prac polowych jesienią, późniejszy siew ogranicza żerowanie mszyc na plantacji

Dobra odporność na wyleganie - odmiana średniej wysokości zalecana do intensywnej uprawy

Bardzo dobre parametry zbieranego ziarna - wysoka masa tysiąca ziaren i bardzo wysokie wyrównanie

Odporny na wirusa żółtej mozaiki jęczmienia (BaYMV) typ 1 - łan zabezpieczony przed chorobą wirusową

Odmiana z największą ilością rekomendacji COBORU - polecana do uprawy na terenie 12 województw

Czołowa odmiana na polskim rynku - bardzo wysoki plon ziarna

Ważniejsze cechy rolnicze odmiany:	
Wymagania glebowe	średnie
Tolerancja na zakwaszone gleby	średnia
Termin kłoszenia	średni
Termin dojrzewania	średni
Zimotrwałość	5
Wysokość roślin	średnia
Odporność na wyleganie	dość duża
Tolerancja na okresową suszę	średnia
Parametry jakościowe:	
Masa 1000 ziaren	średnia

syngenta SY BARACOODA

Jęczmień hybrydowy ozimy

NOWOŚĆ!



Odporność na choroby

- Mączniak prawdziwy [skala 9°] **4**
- Plamistość siatkowa [skala 9°] **6**
- Rdza karłowa [skala 9°] **3**
- Rynchosporioza [skala 9°] **5**
- Wirus żółtej mozaiki jęczmienia
- Posiada gen odporności na typ 1**

Odmiana mieszańcowa jęczmienia ozimego HYVIDO™ trzeciej generacji

Bardzo szeroki zakres terminu siewu - od 10 września do 5 października

Nowy standard plonowania wśród odmian mieszańcowych Hyvido™

Odporność na choroby duża, zimotrwałość oraz zdolności regeneracyjne po zimie bardzo dobre.

Duża masa 1000 ziaren oraz masa hektolitra.

Materiał siewny Hyvido™ sprzedawany jest w jednostkach siewnych: 1 jednostka, to 900 tysięcy ziaren.

Ważniejsze cechy rolnicze odmiany:	
Wymagania glebowe	niewielkie-średnie
Tolerancja na zakwaszone gleby	średnia
Termin kłoszenia	średni
Termin dojrzewania	średni
Zimotrwałość	5
Wysokość roślin	wysokie
Odporność na wyleganie	średnia
Parametry jakościowe:	
Masa 1000 ziaren	wysoka
Gęstość siewu (Uwzględnić zdolność kiełkowania i jakość uprawy przedsięwziętej!)	
Siew wczesny (10-15września)	160-190**
Siew optymalny (16-25 września)	190-240**
Siew późny (25wrz.-5paźdz.)	240-310**

UWAGA!!!

Oferta dla producentów rolnych 11 jednostek siewnych (j.s.) odmian mieszańcowych jęczmienia ozimego Hyvido™ w cenie 10 j.s.*

*Oferta dostępna w punktach handlowych oferujących odmiany mieszańcowe jęczmienia ozimego Hyvido™

**roślin docelowych/m²



KWS VINETTO Żyto hybrydowe

ŻYTO HYBRYDOWE



Odporność na choroby

- Mączniak prawdziwy [skala 9°] **8,1**
- Rdza brunatna [skala 9°] **7,3**
- Rdza żółta [skala 9°] **7,8**
- Rynchosporioza [skala 9°] **7,9**
- Choroby podstawy źdźbła [skala 9°] **7,9**
- Septorioza liści [skala 9°] **7,3**

Pakiet korzystnych cech - wysoki plon ziarna, dobra odporność na wyleganie, korzystny profil zdrowotnościowy

Wysoka jakość technologiczna ziarna - możliwość wykorzystania na cele konsumpcyjne lub paszowe

Silna zdolność do wytwarzania własnego pyłku - system POLLENPLUS® chroni łan przed sporyszem

100% nasion żyta hybrydowego w opakowaniu - nie ma potrzeby stosowania 10% dodatku odmiany populacyjnej do materiału siewnego

Struktura plonu	
Plon ziarna* a1 [% wzorca]	128
Plon ziarna* a2 [% wzorca]	128
MTZ [g]	34,1
Cechy rolnicze	
Wysokość roślin [cm]	137
Wyleganie [skala 9°]	6,6
Jakość	
Liczba opadania [wyniki zbonitowane]	6
Odporność na porastanie ziarna w kłosach [wyniki zbonitowane]	5

Źródło danych: COBORU, Lista Opisowa Odmian 2019



KWS SERAFINO Żyto hybrydowe



Odporność na choroby

- Mączniak prawdziwy [skala 9°] **8,2**
- Rdza brunatna [skala 9°] **7,6**
- Rdza żółta [skala 9°] **7,6**
- Rynchosporioza [skala 9°] **7,8**
- Choroby podstawy źdźbła [skala 9°] **7,7**
- Septorioza liści [skala 9°] **7,2**

Odmiana o wysokiej odporności na okresowe niedobory wody - wysoki plon ziarna w czasie stresu suszy

Czołowy plon ziarna w badaniach PDO - 132% wzorca w poziomie a1 i 127% wzorca w poziomie a2

Dobra zdrowotność roślin - wysoka odporność na pleśń śniegową, rdzę brunatną, septoriozy liści i rynchosporiozę

Silna zdolność do wytwarzania własnego pyłku - system POLLENPLUS® chroni łan przed sporyszem

100% nasion żyta hybrydowego w opakowaniu - nie ma potrzeby stosowania 10% dodatku odmiany populacyjnej do materiału siewnego

Struktura plonu	
Plon ziarna* a1 [% wzorca]	129
Plon ziarna* a2 [% wzorca]	127
MTZ [g]	34
Cechy rolnicze	
Wysokość roślin [cm]	145
Wyleganie [skala 9°]	5,7
Jakość	
Liczba opadania [wyniki zbonitowane]	5
Odporność na porastanie ziarna w kłosach [wyniki zbonitowane]	7



KWS BERADO Żyto hybrydowe



Odporność na choroby

- Mączniak prawdziwy [skala 9°] **8,6**
 - Rdza brunatna [skala 9°] **7,5**
 - Rdza żółta [skala 9°] **7,4**
 - Rynchosporioza [skala 9°] **7,9**
 - Septorioza liści [skala 9°] **7,4**
 - Choroby podstawy źdźbła [skala 9°] **8,1**
 - Podatność na sporysz [skala 9°] **4**
- System POLLENPLUS®**

Bardzo wysoki plon ziarna w badaniach rejestrowych - średni plon w 2017: 137% a1 i 135% a2

Wyjątkowa zdrowotność - duża odporność na choroby zabezpiecza przyszły plon

Niskie rośliny o dużej odporności na wyleganie - łatwe prowadzenie łanu

Silna zdolność do wytwarzania własnego pyłku - system POLLENPLUS® chroni łan przed sporyszem

100% nasion żyta hybrydowego w opakowaniu - nie ma potrzeby stosowania 10% dodatku odmiany populacyjnej do materiału siewnego

Struktura plonu	
Plon ziarna* a1 [% wzorca]	131
Plon ziarna* a2 [% wzorca]	130
MTZ [g]	34,3
Cechy rolnicze	
Wysokość roślin [cm]	137
Wyleganie [skala 9°]	6,2
Jakość	
Liczba opadania [wyniki zbonitowane]	8
Odporność na porastanie ziarna w kłosach [wyniki zbonitowane]	5



scenic®



Bayer SeedGrowth™

Obierz kurs na wysoki plan

Wyjątkowa skuteczność zaprawiania



bariton® SUPER



Bayer SeedGrowth™



Idealna kompozycja na Twoim polu!

Fungicydowa zaprawa do ziarna zbóż.



REDIGO® PRO



Bayer SeedGrowth™



Twórca sukcesu

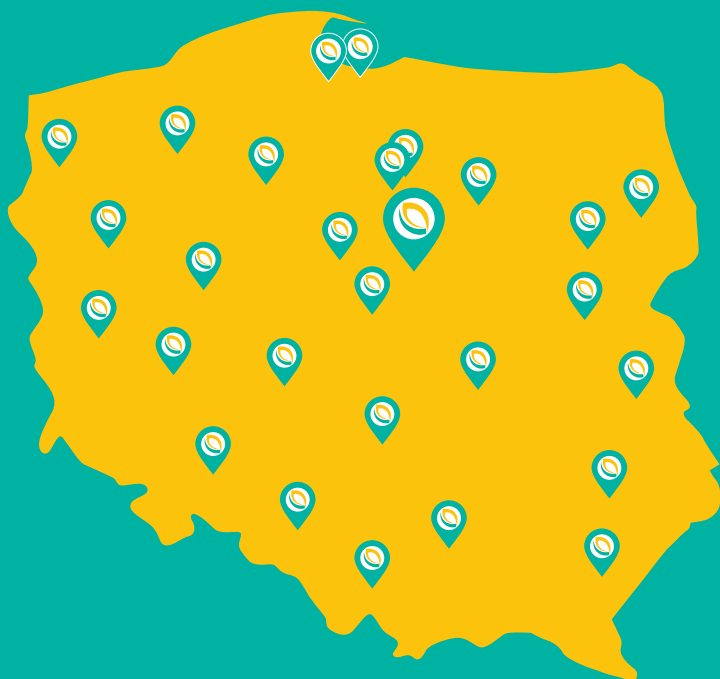
Uniwersalna zaprawa grzybobójcza do wszystkich zbóż



Scenic® 080 FS; Bariton® Super 97,5 FS; Redigo® Pro 170 FS – ze środków ochrony roślin należy korzystać z zachowaniem bezpieczeństwa. Przed każdym użyciem przeczytaj informacje zamieszczone w etykiecie i informacje dotyczące produktu. Zwróć szczególną uwagę na stosowane zwroty wskazujące na rodzaj zagrożenia i symbole ostrzegawcze umieszczone w etykietach oraz przestrzegaj zalecanych środków bezpieczeństwa.

Bayer Sp. z o.o., tel. 22 572 36 12
Al. Jerozolimskie 158, 02-326 Warszawa

www.agro.bayer.com.pl



SEMINA

Dystrybutor:

Blank area for distributor information.



/semina-agro | Infolinia: 602-56-55-55, www.semina.agro.pl